

TP-LINK ARCHER BE800

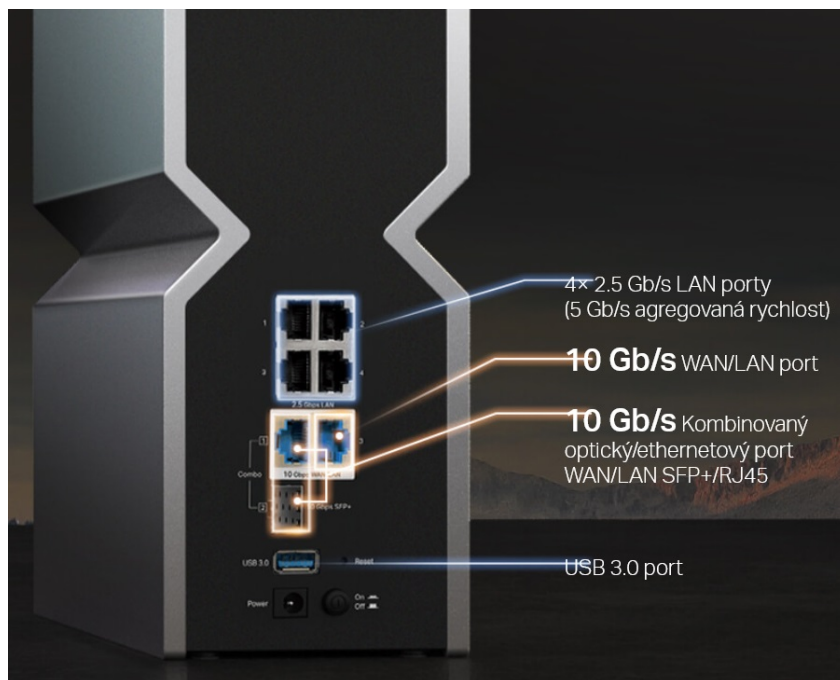


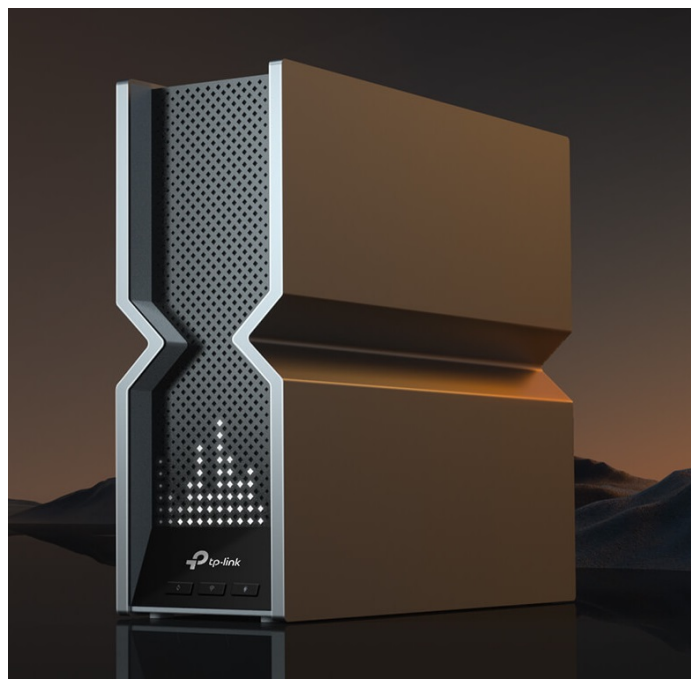
Cena celkem:	18 499 Kč (bez DPH: 15 288 Kč)
Běžná cena:	20 349 Kč
Ušetříte:	1 850 Kč
Kód zboží:	NARTPL1148
Part No.:	Archer BE800
Záruka:	24 měs.
Stav:	Nové zboží

Popis

Router TP-Link Archer BE800 - 3 pásma pro náročnou práci i zábavu

Třípásmový Wi-Fi router TP-Link Archer BE800 s enormním výkonem, se kterým povýšíte vaši Wi-Fi síť na novou úroveň. Nabízí zlepšení po všech stránkách, ať už jde o propustnost, ochranu proti rušení nebo datové přenosy. Model **TP-Link Archer BE800** je navržen **pro náročný síťový provoz** - od práce s nástroji, on-line gamingu až po plynulé streamování digitálního obsahu ve kvalitě 8K.





Kromě běžného **2,4GHz a 5GHz pásma** nabízí také třetí **6GHz pásmo**, které se vyznačuje **bleskovou rychlostí až 11,5 Gb/s**. Podporuje extra plynulé připojení, které strčí do kapsy i Wi-Fi 6/6E routery, a přináší vysokou kapacitu připojených zařízení.



V přední části je Wi-Fi router TP-Link Archer BE800 vybaven **LED displejem**, který zobrazuje čas, počasí, textové zprávy nebo emotikony. Samozřejmostí je také podpora **VPN klientů nebo serverů pro vzdálený přístup**.



TP-Link Archer BE800

Router pracující v pásmech **2,4, 5 a 6 GHz** je vybaven nejnovější bezdrátovou technologií **Wi-Fi 7** s podporou standardů **802.11a/b/g/n/ac/ax/be**. V pásmu 2,4 GHz dosahuje přenosových rychlostí **až 1376 Mb/s**, v pásmu 5 GHz **až 5760 Mb/s** a v pásmu 6 GHz **až 11 520 Mb/s**. Technologie **Beamforming** a osm optimálně umístěných interních antén se spojí a vytvoří silný a spolehlivý Wi-Fi signál v celé domácnosti. Pro snadné nastavení a použití lze využít **mobilní aplikaci Tether** nebo webové rozhraní.

- **Nový koncept Wi-Fi routerů** – Výkonná technologie Wi-Fi 7, bleskurychlé kabelové připojení, zcela nový design a LED displej.
- **Třípásmová Wi-Fi 7 síť s rychlostí 19 Gb/s** – Dopřejte si plynulé 4K/8K streamování, pohlcující AR/VR hraní a neuvěřitelně rychlé stahování.
- **Multi-Link Operation (MLO)** – Zvyšuje propustnost, snižuje latenci a zlepšuje spolehlivost nedávno vzniklých aplikací.
- **Rychlé porty** – 1× 10 Gb/s kombinovaný ethernetový/optický port WAN/LAN + 1× 10 Gb/s WAN/LAN port + 4× 2,5 Gb/s porty + 1× USB 3.0 port
- **Maximální pokrytí signálem** – Vlastní koncept pro optimalizaci Wi-Fi připojení a 8 optimálně umístěných antén spolu s technologií Beamforming zajišťují silnější a spolehlivější připojení.
- **Kompatibilní s EasyMesh** – Spolupracuje s routery a extendery EasyMesh a vytváří Wi-Fi mesh síť pro celoplošné pokrytí domácnosti.
- **TP-Link HomeShield** – Vylepšené zabezpečení, které chrání před nejnovějšími kybernetickými hrozbami.
- **Snadné používání** – Veškerá nastavení můžete pohodlně spravovat pomocí aplikace Tether a na LED displeji si prohlížet čas, počasí a další informace.
- **Skvělá kompatibilita** – Funguje se všemi generacemi a zařízeními Wi-Fi a všemi poskytovateli internetových služeb.

Wi-Fi 7 - zcela nový koncept bezdrátové sítě

Wi-Fi 7 dostala do vlnky neuvěřitelný výkon – nabízí rychlejší propustnost, nižší latenci, silnější ochranu proti rušení a vyšší účinnost datových přenosů.

LED displej pro více zábavy a snadnější používání

Zobrazuje počasí, čas, textové zprávy, a dokonce i emotikony s více než 3 000 specifickými grafickými prvky.

Flexibilní vytvoření Wi-Fi mesh sítě pro celou domácnost

Archer BE800 je kompatibilní se standardem EasyMesh. Pokud máte doma mrtvé zóny bez signálu, stačí přidat další router nebo extender podporující technologii EasyMesh a rozšířit tak multigigabitovou Wi-Fi mesh síť pro celou domácnost. Již žádné hledání míst se stabilním připojením.

HomeShield

TP-Link HomeShield poskytuje pokročilé funkce zabezpečení a vytváří bezpečné prostředí, ve kterém jsou chráněna data i soukromí vaší rodiny a sítě.

Privátní síť IoT pro větší bezpečnost

Vytvořte si samostatnou Wi-Fi síť pro IoT zařízení a použijte další vrstvu zabezpečení, vedle technologie HomeShield a pokročilého šifrování WPA3, abyste zajistili ještě vyšší bezpečnost své domácí sítě a v ní připojených IoT zařízení.

Podpora VPN klientů a serverů

Umožněte zařízením ve své domácí síti přistupovat ke vzdáleným serverům VPN, aniž by bylo nutné instalovat software VPN do každého z nich. Archer BE800 může současně obsluhovat síť VPN i běžné připojení k internetu, takže nemusíte mít obavy o bezpečnost ani flexibilitu.

Snadné nastavení a obsluha

Ať dáváte přednost intuitivní aplikaci Tether, nebo pokročilému webovému rozhraní společnosti TP-Link, router Archer BE800 zvládnete nastavit za několik málo minut. Aplikace Tether umožňuje spravovat nastavení sítě z libovolného zařízení Android nebo iOS.



ZÁKLADNÍ SPECIFIKACE

Standard: 802.11a/b/g/n/ac/ax/be

Rychlost datového přenosu: 1376 Mb/s - 2,4 GHz, 5760 Mb/s - 5 GHz, 11 520 Mb/s - 6 GHz

Anténa: 8x interní anténa

Porty: 1x 10 Gb/s WAN/LAN RJ-45, 1x 10 Gb/s WAN/LAN RJ-45/SFP+, 4x 2,5 Gb/s LAN RJ-45, 1x USB 3.0

Frekvenční pásmo: 2,4 GHz, 5 GHz, 6 GHz

Zabezpečení: WPA, WPA2, WPA3, WPA/WPA2-Enterprise (802.1x)

Podpora PoE: ne

Rozměry: 302 x 262,5 x 96 mm