

ASROCK B850M PRO-A WIFI

Cena celkem: **3 271 Kč****(bez DPH: 2 704 Kč)**Běžná cena: **3 598 Kč**Ušetříte: **327 Kč**

Kód zboží: MBASR0188

Part No.: 90-MXBR90-A0UAYZ

Záruka: 36 měs.

Stav: Nové zboží

Popis

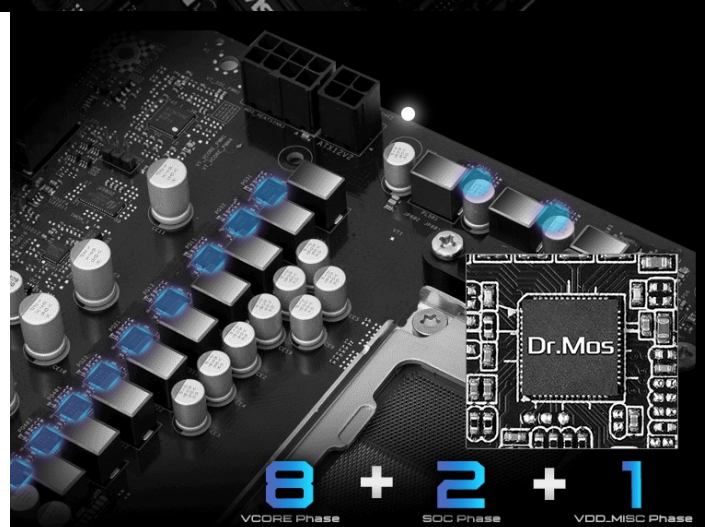
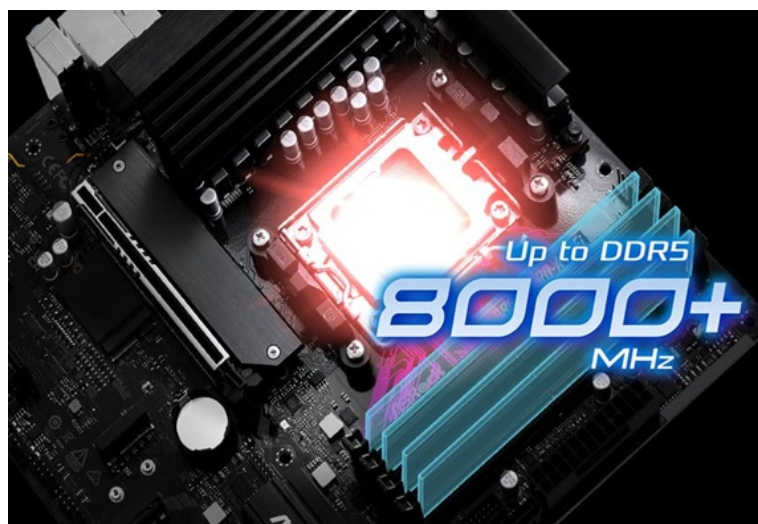
ASRock B850M Pro-A WiFi - základ pro stavbu všestranného PC

Základní deska ASRock B850M Pro-A WiFi z modelové řady Pro-A si zakládá na zvýšené provozní stabilitě, odolnosti a efektivním využití **procesoru AMD Ryzen série 9000, 8000 a 7000**. Je ideální pro stavbu počítače, který zvládne každodenní úlohy. **Základní deska ASRock B850M Pro-A WiFi** disponuje robustním systémem napájení pro plynulý přísun energie k procesoru. Díky tomu dosahuje CPU potřebného výkonu pro práci i multimediální zábavu. Model podporuje **operační paměť typu DDR5**. Pro nasazení slouží 4 paměťové sloty, které pojmu kapacitu až 256 GB.



Deska je dále osazena **rozhraním PCIe Gen5 Blazing M.2**, které nabízí dvojnásobnou šířku pásma a je ideální pro vysokorychlostní SSD. Design chlazení obsahuje **hliníkový chladič**, který zajistí efektivní odvod tepla během vysoké

provozní zátěže - například při práci s náročnými aplikacemi nebo hraní her. Přítomné jsou rovněž konektory ventilátorů a software pro vyladění výkonu.



Základní deska ASRock B850M Pro-A WiFi dbá také na patřičnou konektivitu. **Technologie WiFi 6E** podporuje nové pásmo 6 GHz, v němž je internetový a ostatní on-line provoz rychlejší a efektivnější. Mezi další síťové funkce patří **inteligentní platforma Dragon 2.5 Gb/s LAN**, která zlepšuje síťový výkon a zvládne všechny požadavky pracovníků, tvůrců obsahu i hráčů.





ASRock B850M Pro-A WiFi

Deska je vybavena grafickými výstupy pro použití s procesory s integrovaným grafickým jádrem. Základní deska grafickou kartu neobsahuje a bez použití odpovídajícího procesoru, budou tyto výstupy nefunkční.

CPU

Podpora procesorů AMD Ryzen série 9000, 8000 a 7000 (patice AM5)

Čipová sada

AMD B850

Paměť

4× DDR5 paměťový slot, podpora až 256 GB
Podpora DDR5 až 8000+ (OC) MHz
Dvoukanálová architektura paměti
Podpora ECC/non-ECC, bez vyrovnávací paměti
Podpora AMD EXTended Profiles for Overclocking (EXPO)
Podpora Extreme Memory Profile (XMP)

Sloty

AMD CPU

1× PCIe 5.0 x16 slot
1× PCIe 4.0 x4 slot

Grafika

1× HDMI 2.1 port, podporující max. rozlišení 4K při 120 Hz
1× DisplayPort 1.4 port, podporující max. rozlišení 4K při 120 Hz

Úložiště

AMD CPU

1× Blazing M.2 slot, M Key, pro jednotky typu 2280 (PCIe 5.0 x4 režim)

AMD B850 čipová sada

2× Hyper M.2 slot, M Key, pro jednotky typu 2280 (PCIe 4.0 x4 režim)
4× SATA 6Gb/s port
Podpora RAID 0, RAID 1 a RAID 10 pro SATA i M.2 NVMe jednotky

USB

1× USB-C 3.2 Gen2 port na zadním panelu
1× USB 3.2 Gen2 port na zadním panelu
1× USB-C 3.2 Gen1 port dostupný přes interní USB konektor
6× USB 3.2 Gen1 (USB 3.0) port (2 porty na zadním panelu, 4 porty dostupné přes interní USB konektory)
8× USB 2.0 port (4 porty na zadním panelu, 4 porty dostupné přes interní USB konektory)

Audio

Realtek ALC897 Codec
7.1kanálové High Definition Audio

LAN

1× Dragon RTL8125BG 2,5Gigabit LAN řadič

WLAN/ Bluetooth

Wi-Fi 6E

Wi-Fi 802.11a/b/g/n/ac/ax/axe

Dual Band (2,4 GHz, 5 GHz, 6 GHz)

Podpora MU-MIMO

Bluetooth 5.2

Interní konektory

1× konektor SPI TPM

1× konektor reproduktoru a Power LED

1× konektor RGB LED pásku

3× konektor adresovatelného LED pásku

2× 4pin konektor ventilátoru CPU

3× 4pin konektor ventilátoru skříně

1× 24pin ATX hlavní napájecí konektor

1× 8pin 12V napájecí konektor

1× 4pin 12V napájecí konektor

1× audio konektor předního panelu

2× USB 2.0 konektor (podporuje 4× USB 2.0 port)

2× USB 3.2 Gen1 (USB 3.0) konektor (podporuje 4× USB 3.2 Gen1 port)

1× USB-C 3.2 Gen1 (USB-C 3.0) konektor předního panelu

Porty na zadním panelu

2× konektor Wi-Fi antény

1× HDMI

1× DisplayPort

1× USB 3.2 Gen2 (USB 3.1)

1× USB-C 3.2 Gen2 (USB-C 3.1)

2× USB 3.2 Gen1 (USB 3.0)

4× USB 2.0

1× RJ-45

1× tlačítko BIOS Flashback

3× audio jack

Rozměry

24,4 × 24,4 cm

Micro ATX formát