

BENQ PD3226G 31,5"



Cena celkem: **32 186 Kč**
(bez DPH: 26 600 Kč)

Běžná cena: **35 405 Kč**

Ušetříte: **3 219 Kč**

Kód zboží: MON304042

Part No.: 9H.LMVLA.TBA

Záruka: 36 měs.

Stav: Nové zboží

Popis

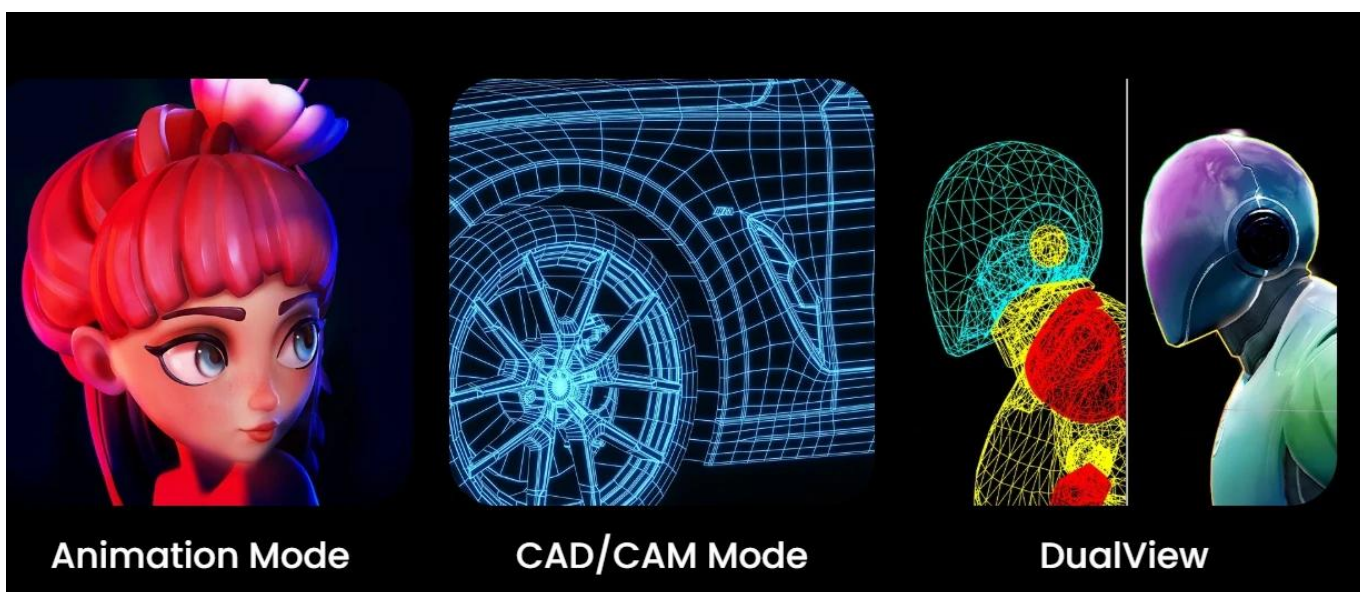
Monitor BenQ PD3226G - věrné a konzistentní barvy

Monitor BenQ PD3226G je navržen pro designéry, grafiky, návrháře a další profesionály napříč obory. Vyznačuje se mimořádnou přesností barev a po této stránce je kalibrován pro ty nejnáročnější procesy. **Obrazovka pokrývá 100 % sRGB, 100 % Rec.709 a 95 % P3 barevné palety**, takže věrné zobrazení je zajištěno v širokých barevných prostorech. Displej s úhlopříčkou 32 palců produkuje obraz v ultra jemném **rozišení 4K UHD**.

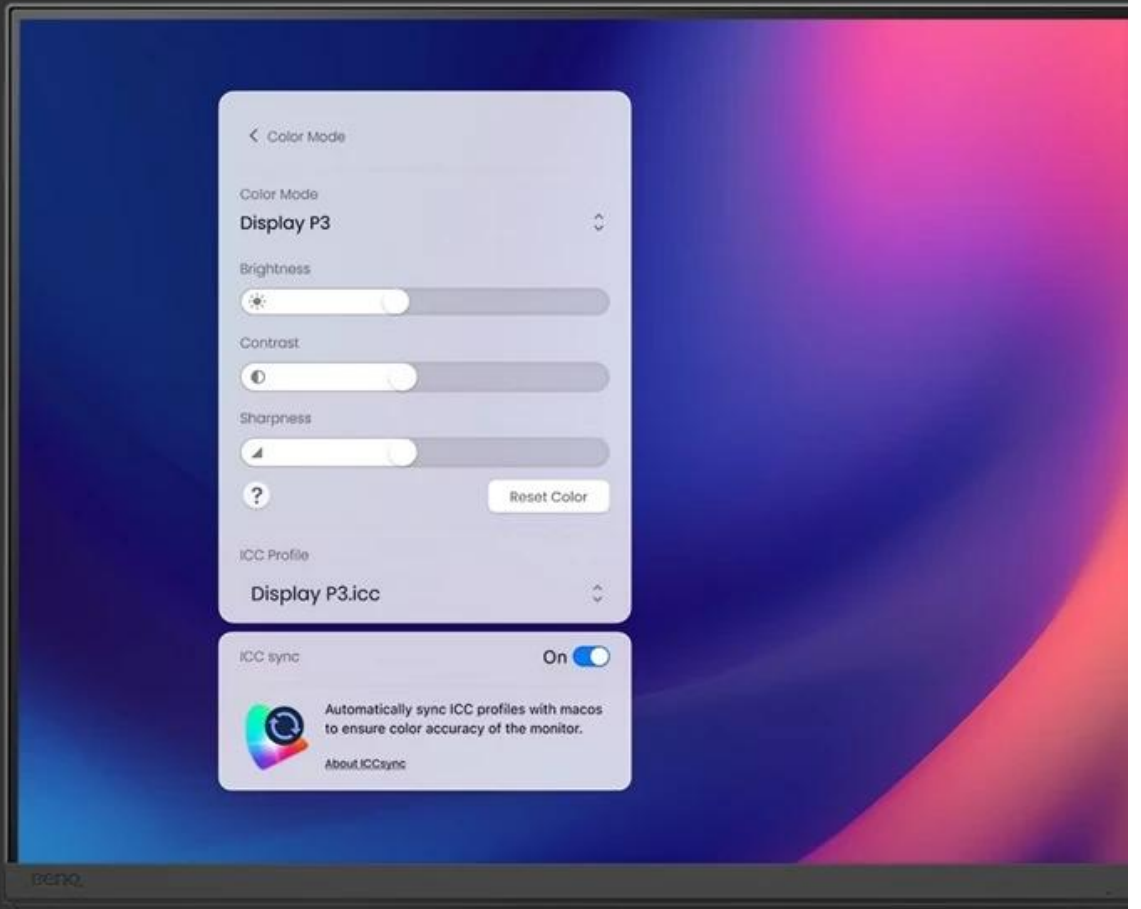




Díky tomu vykresluje obsah i v těch nejtěsnějších detailech. Ve spojení s **obnovovací frekvencí 144 Hz** je obraz plynulý a hladký bez jakýchkoliv kompromisů. **BenQ PD3226G** vyniká moderní konektivitou. Disponuje rozhraním **Thunderbolt 4**, které umožní přenos dat, videa a napájení jediným kabelem.



Podpora **technologie Daisy Chain** umožní snadné zapojení a řetězení více monitorů. Vestavěný KVM přepínač můžete pomocí jedné klávesnice a myši ovládat dva systémy napojené na monitor. Kliknutím mezi nimi snadno přecházet a pracovat tak efektivně a bez zdržování.





BenQ PD3226G

Monitor s úhlopříčkou **31,5"** nabízí 4K rozlišení **3840 × 2160** obrazových bodů s poměrem stran **16 : 9**. Disponuje kontrastním poměrem **1200 : 1**, jasem **400 cd/m²**, dobou odezvy **1 ms**, obnovovací frekvencí **144 Hz** a pokrytím 100 % sRGB, 100 % Rec.709 a 95 % P3 barevné palety. Pohodlné sledování zajišťuje technologie **IPS**, která poskytuje široké pozorovací úhly **178° horizontálně i vertikálně**. O základní ozvučení se starají integrované stereo reproduktory o celkovém výkonu **6 W**. K dispozici jsou tři USB 3.1 porty a **dva porty Thunderbolt 4**, z nichž jeden kromě vysokorychlostního přenosu videa a dat umožňuje napájení připojených zařízení až do **90 W** a druhý do 15 W. Monitor disponuje také speciálním režimem Low Blue Light, který šetří vaše oči tím, že redukuje vyzařování modrého světla. Díky technologii **Daisy Chain** lze jednoduše propojit více monitorů a připojit je k počítači jediným kabelem. Integrovaný **KVM přepínač** umožňuje ovládat dvě zařízení připojená k monitoru prostřednictvím jediné klávesnice a myši. Potěší také **výškově nastavitelný podstavec a funkce Pivot**.

Součástí balení je HDMI, USB a Thunderbolt kabel.

ZÁKLADNÍ SPECIFIKACE

Typ panelu: IPS

Úhlopříčka: 31,5"

Poměr stran: 16 : 9

Rozlišení: 3840 × 2160 px

Kontrastní poměr: 1200 : 1

Doba odezvy: 1 ms

Rozhraní: 1× HDMI, 1× DisplayPort, 2× Thunderbolt 4, 1× Thunderbolt 3 (Daisy Chain), 3× USB 3.1, 2× USB-C 3.2 Gen2, 1× sluchátkový výstup

Barva: černá